



PRADES

LA Vila Vermella

A l'actualitat, existeix un desinterès general per part de la joventut en conèixer la història dels pobles més antics del territori així com els espais naturals protegits que ens envolten.

Amb aquest ventall d'ofertes tant culturals com naturals, volem generar una dinamització pedagògica específica orientada al públic escolar, ja sigui educació primària o secundària, amb l'objectiu de generar aquesta aproximació i despertar aquest interès que estem perdent.



AJUNTAMENT
DE PRADES



Pobles amb Encant

PRADES

Breu introducció de PRades

- La vila de Prades, immersa en l'Espai Natural Protegit de les Muntanyes de Prades, és el nexa que uneix tres comarques ben diverses i allunyades entre sí: el Baix Camp, la Conca de Barberà i el Priorat. Un encreuament de camins que reuneix tot tipus de públics amb interessos ben diferenciats, però que responen a un únic reclam: la Vila Vermella i el seu entorn natural.



INDEX

- A Prades, fem història!
(Cultural)
- Descobreix els voltants de la Vila de Prades
(Cultural)
- Buscant el tresor del Comtat de Prades
(Natural)
- A Prades, fem història! + Descobreix els voltants de la Vila de Prades
(Cultural + Natural)
- A Prades, fem història! + Buscant el tresor del Comtat de Prades
(Cultural + Natural)



PRADES

A Prades, fem història!

Descoberta dinamitzada de la vila vermella

Que farem?

- Una passejada activa, amena i participativa pel nucli antic del poble. Un viatge simbòlic a través del temps per a conèixer els fets i la gent de Prades. A través del recorregut pel ric patrimoni d'aquesta vila, escoltarem i viurem històries fascinants embolcallades de poesia, música i aventures. Una experiència única.

Què inclou?

- Dinamització mitjançant guies experts (guiatge a càrrec de Còdol Educació)
- Material necessari per a dur a terme l'activitat.
- Espais per tot tipus de necessitats



PRADES

A Prades, fem història!

Descoberta dinamitzada de la vila vermella

➤ Contingut

- Activitat que permetrà als alumnes descobrir l'evolució que ha patit La vila de Prades des de els seus inicis fins a l'actualitat a partir dels personatges emblemàtics a nivell de Catalunya i de la Vila.
- Els diferents elements patrimonials del poble (castell, església i muralles..) i els principals personatges històrics (reina Margarida, Mateu Fletxa, Nen de Prades..) seran l'escenari i el fil conductor d'aquesta experiència. Mitjançant una sèrie de dinàmiques pedagògiques i atractives, és pretén que els alumnes visitants realitzin els aprenentatges de manera estimulante. Es faran adaptacions d'aquesta activitat per tal que s'adeqüi als diferents nivells dels alumnes de Primària i Secundària.

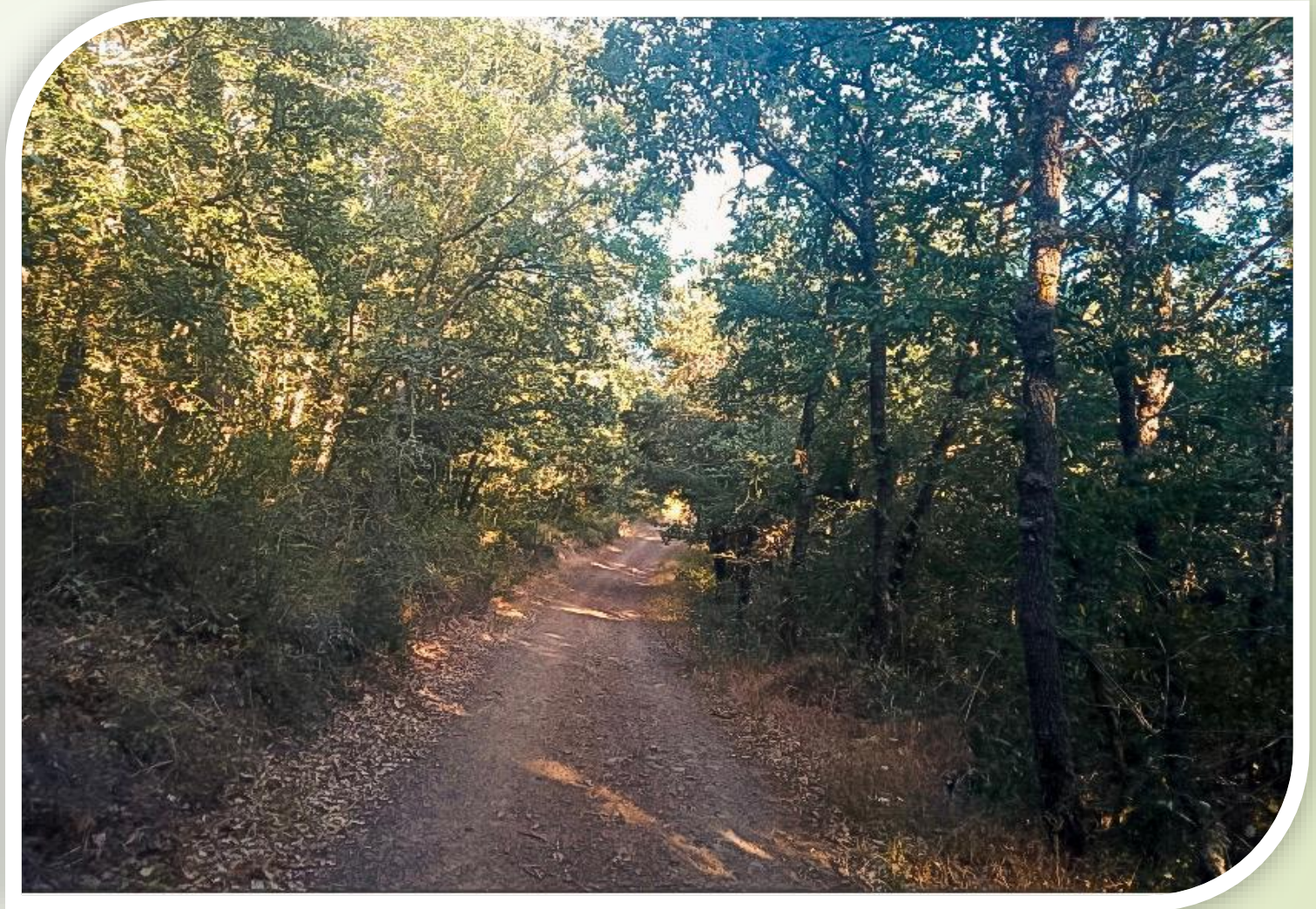


PRADES

PRADES NATURAL

2 opcions

- Descobreix els voltants de la Vila de Prades.
 - El castanyer i el Roure Reboll
 - Identificació d'espècies vegetals
- Buscant el tresor del Comptat de Prades
 - Cursa d'orientació
 - Descobriment d'elements de l'entorn



Pobles amb Encant

PRADES

Descobreix els voltants de la Vila de Prades.

Activitat que proposa acostar-nos i sentir el medi natural, a més de tenir un primer contacte o introducció a l'excursionisme i l'orientació tot jugant a localitzar punts en un mapa.

➤ Que farem?

- A partir d'un mapa d'excursionisme senzill, el participant ha de localitzar una sèrie de balises que li donaran pistes per resoldre un **enigma final**. Si bé el pes de l'activitat és el buscar **balises al bosc**, s'introdueix el joc de pistes per fer-ho més entretingut i motivador. A banda, passejarem pels voltants de la **vila vermella** tot descobrint la seva bellesa i la seva gran varietat i riquesa natural, així com dos de les espècies vegetals més característiques i singulars, el castanyer i el roure reboll.

➤ Què necessitem?

- Calçat còmode per passejar per la muntanya, una mica d'aigua i ganes de jugar, sentir i viure els espais naturals.



Pobles amb Encant

PRADES

Descobreix els voltants de la Vila de Prades.

➤ Què inclou?

- Organització completa de l'activitat, monitoratge, muntatge de la mateixa.
- Material necessari com balises, mapes per als participants i brúixola (si cal)
- Guia de muntanya titulat durant tota l'activitat.
- Explicacions i continguts interpretatius tant de l'entorn natural com de la història i patrimoni cultural de la zona.
- Petit obsequi per als participants.
- Assegurança per a l'activitat.

➤ Dades tècniques

- Distància: Uns 4 km (adaptables)
- Desnivell: +100 m
- Durada: Entre dues i tres hores. 2-3h



Pobles amb Encant

PRADES

Buscant el tresor del Comptat de Prades

El castanyer i el Roure Reboll

Passejarem pels voltants de la vila vermella tot descobrint la seva bellesa i la seva gran varietat i riquesa natural, així com dues de les espècies vegetals més característiques i singulars, el castanyer i el roure reboll

Que farem?

Sortirem caminant des del centre de la vila, passejarem entre conreus, ens endinsarem al bosc i completarem un itinerari circular durant el que ens sentirem envoltats de natura, tranquil·litat i silenci. Vorejarem la Cucurulla, creuarem el Riu de Prades i retornarem flanquejant el càmping. Itinerari no adaptat, però assequible i força pla, que pot fer tothom que estigui acostumat a caminar una mica, i qualsevol nen major de 7 anys que en tingui prou ganes.

Què necessitem?

Calçat còmode per passejar per la muntanya, una mica d'aigua i ganes de sentir viure els espais naturals.



Pobles amb Encant

PRADES

Buscant el tresor del Comptat de Prades

➤ Què inclou?

- Guia de muntanya titulat durant tota l'activitat.
- Explicacions i continguts interpretatius tant de l'entorn natural com de la història i patrimoni cultural de la zona.
- Petit obsequi per als participants.
- Assegurança per a l'activitat

➤ Dades tècniques

- Distància: Uns 6 km (adaptables)
- Desnivell: +200 m (50m)
- Durada: Entre dues i tres hores. 2-3h



Pobles amb Encant

PRADES

Relació de Preus

Activitat	*Cost x alumne €	Duració
A Prades, fem història!	5	2 – 3 hores
Descobreix els voltants de la Vila de Prades	3	2 – 3 hores
Buscant el tresor del Comtat de Prades	5,5	2 – 3 hores
A Prades, fem història! + Descobreix els voltants de la Vila de Prades	8	5 – 6 hores
A Prades, fem història! + Buscant el tresor del Comtat de Prades	10	5 – 6 hores

* El preus poden ser ajustats segons volum del grup



Pobles amb Encant

PRADES



Oficina municipal de tursime
C. Muralla, 3
Telf. 977 868 302
turisme@prades.cat

